

*Urband*<sup>®</sup>

Guida Tecnica



# Sommario

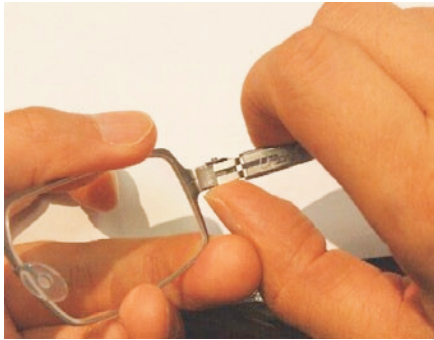
Smontaggio e rimontaggio di una montatura Pag. 2-5

Caratteristiche specifiche delle montature Urband Pag. 6

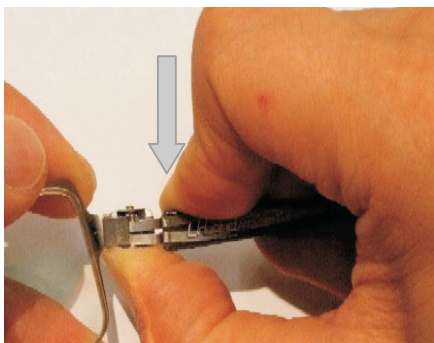
Consigli di montaggio Pag. 6



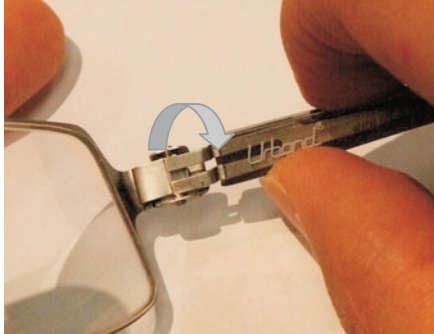
# Per smontare le aste



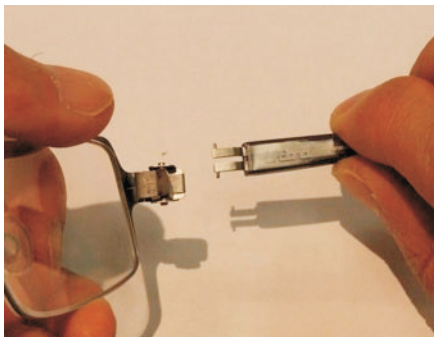
1. Posizionare il pollice sotto il musetto



2. Stringere la parte finale dell'asta (sull'acetato) per far uscire il perno dal suo alloggiamento

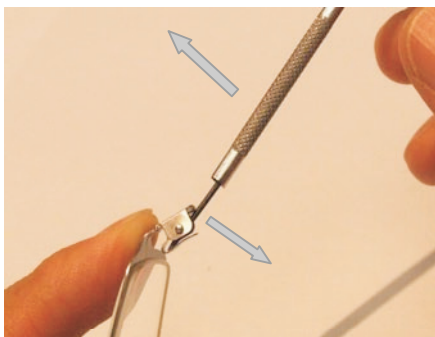


3. Una volta spostato il perno, ruotate leggermente l'asta

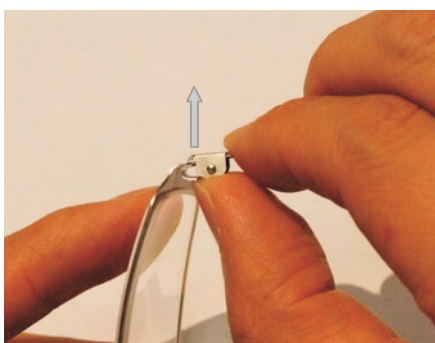


4. L'asta è separata dal musetto e si vede la **clip S**

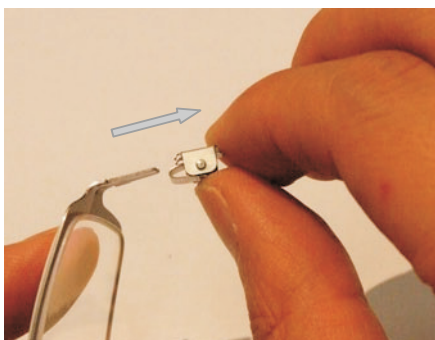
## Per togliere la clip S



5. Inserire un cacciavite nella clip S, poi tenendo saldamente il musetto, fare leva per alzare la clip S

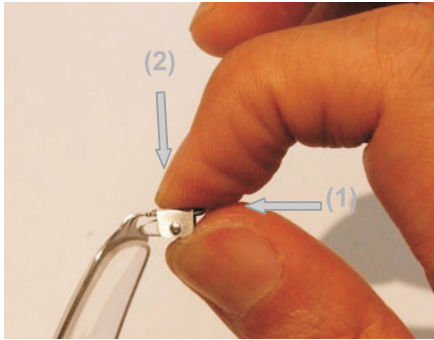


6. Spingere la clip S verso l'esterno del musetto per togliere i ganci dai fori



7. Far scorrere la clip S lungo il musetto (fare riferimento alla **pag. 6** per i consigli di montaggio delle lenti)

## Per riposizionare la clip S



8. Una volta montate le lenti, allineare le due parti del musetto e far scivolare la **clip S** nel musetto, poi far rientrare i perni nei fori



9. Inserire una pinza piatta nella **clip S** come indicato nella foto



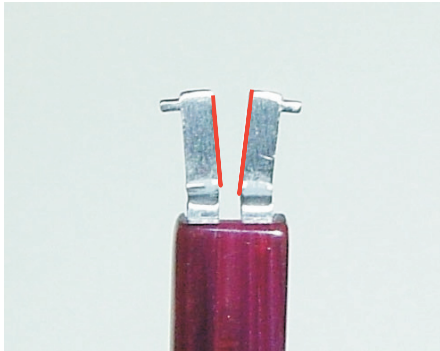
### **Attenzione**

Posizionare bene la pinza



10. Stringere la **clip S** per assicurarla saldamente al musetto

## Per rimettere le aste



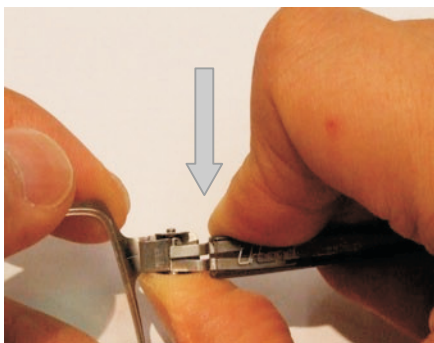
11. Prima di rimontare l'asta, assicurarsi che i perni dell'asta formino una **V** come in foto



12. Se non formano la **V**, divaricare le due parti metalliche con l'aiuto di una pinza piatta affinché formino una **V** come indicato nella **foto 11**



13. Inserire il perno inferiore nella sua sede premendo la **clip S**



14. Premere la parte alta dell'asta per inserire anche il secondo perno nel suo alloggiamento  
Questa manovra sarà agevolata se posizionate il pollice sotto il musetto

# Specifiche tecniche delle montature

1. Frontale in **Beta Titanio**
2. Spessore del frontale: **0.60 mm**
3. Base della montatura: **4**
4. Anima delle aste in acciaio temperato
5. Aste in acetato di cellulosa
6. **Clip S** in acciaio chirurgico
7. Apertura delle cerniere: **20° max**

*Urband si riserva il diritto di modificare le specifiche tecniche senza preavviso*

## Consigli di montaggio

### Lenti Oftalmiche

*Lenti oftalmiche raccomandate*

- MR8, Trivex, o PNX
- Lenti organiche **1.6** oppure **1.67** (non indicato indice 1,74)
- Policarbonato
- lenti precalibrate
- Spessore delle lenti: minimo **2,2 mm**; raccomandato **2.5 mm**

### Scanalatura

- Profondità: da **0.45** a **0.6 mm**
- Larghezza: **0.6** oppure **0.7 mm**

